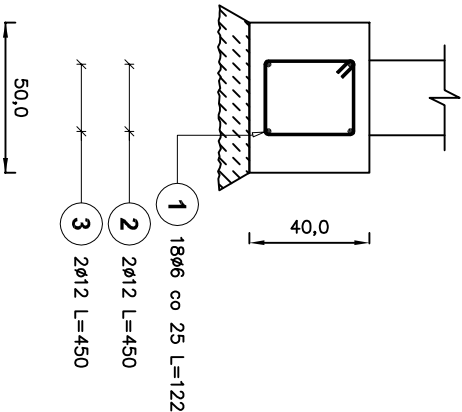
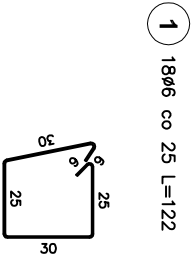


# ŁAWA FUNDAMENTOWA Ł2



Elementy		Nr pręta	Średnica (mm)	Długość (m)	Ilość prętów		Długość całkowita pręta (m)	
Nazwa	Ilość				w elementach	ogółem	A-0 ø 6	A-III ø 12
Ława Ł2	1	1	6	1,22	18	18	21,96	
		2	12	4,50	2	2		9,00
		3	12	4,50	2	2		9,00
Długość wg średnic (m)							22,00	18,00
Masa 1 m pręta (kg/m)							0,22	0,89
Masa łączna wg średnic (kg)							4,84	16,02
Masa łączna wg gatunku stali (kg)							4,84	16,02
Ogółem (kg)							20,86	

BETON C16/20  
STAL A-III/34GS  
STAL A-0/St0S

A.M. NIERUCHOMOŚCI				
Nazwa i adres obiektu:		Rozbudowa Specjalnego Ośrodka Szkolno Wychowawczego w Kołozębie o budowę sali sportowej wraz z łącznikiem obrob Kołozęb, gm. Mikołajk Pom., dz. nr 17/2; 18/4		
Inwestor:		STAROSTWO POWIATOWE w SZTUMIE ul. Mickiewicza 31 82-400 Szum		
Projektował:		mgr inż. Andrzej Marciniak	upr. nr POM/0320/PWOK/11	Branża: KONSTRUKCJA
Sprawdził:		mgr inż. Jerzy Jurec	upr. nr 268/Gd/74	Data: 06/2015
Asystent:		inż. Tomasz Kwaikowski		Skala: 1:25
Tytuł rysunku:		ŁAWA FUNDAMENTOWA Ł2		Nr rys: 3K